

## Célula de carga a compresión

Compression load cell - Capteur à compression

Hasta 4000 divisiones OIML-R60

Up to 4000 divisions OIML-R60

Jusqu'à 4000 divisions OIML-R60

Totalmente en acero inoxidable

Fully stainless steel - Totalemént acier inoxydable

Totalmente soldada.

Estanqueidad IP-69K (EN DIN40050-9)

Fully welded. Protected against humidity IP-69K (DIN40050-9)

Totalemént soudée. Etanchéité IP-69K (DIN40050-9)

Incorpora descargadores de gas para protección descargas atmosféricas

With gas dischargeers to protect against atmospheric discharges

Incorpore des déchargeurs de gaz pour protection contre les décharges atmosphériques

Sin necesidad de ajuste de ángulos

No corner adjustment needed - Sans besoin d'ajuster les angles

## Características técnicas AC-2A

Technical Data - Caractéristiques Techniques

Clase de precisión C3-C4  
Accuracy class - Classe de précision

Sensibilidad  $2 \pm 0.1\%$  mV/V  
Rated output - Sensibilité

Vmin Emax/10000  
Vmin - Vmin

Tensión de alimentación 5÷15 V  
Excitation Voltage  
Tension d'alimentation

Resistencia de entrada  $800 \pm 3 \Omega$   
Input Resistance - Résistance d'entrée

Resistencia de salida  $700 \pm 3 \Omega$   
Output resistance - Résistance de sortie

Margen de temperatura compensado  $-10^\circ \text{C} / +40^\circ \text{C}$   
Temperature Compensation  
Compensation de température

Límites de temperatura  $-40^\circ \text{C} / +80^\circ \text{C}$   
Temperature limits  
Limites de température

Resistencia de aislamiento  $> 5000 \text{ M } \Omega$   
Insulation resistance  
Résistance d'isolement

## Características AC-2DP/AC-2DC (Sistemas Digitales)

Technical Data - Caractéristiques Techniques

Resolución interna 24 bits  
Internal resolution  
Résolution interne

Tensión de alimentación 8÷15 V  
Excitation Voltage  
Tension d'alimentation

Consumo de corriente 25 mA  
Current consumption  
Consommation électrique

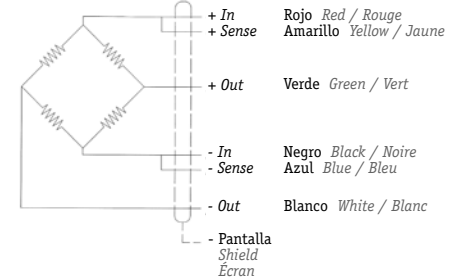
Velocidad de transmisión 100 kHz (Max)  
Transmission speed  
Vitesse de transmission

## AC-2A



### Conexión Connections - Connexions

Sense opcional Optional Sense - Sense optionnel

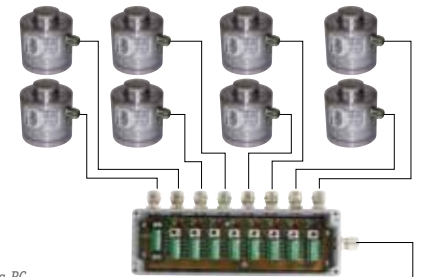


## SISTEMAS DIGITALES (AC-2DP/AC-2DC) CALIBRADOS DE FABRICA

DIGITAL SYSTEM. CALIBRATED FROM FACTORY - NUMERIQUE. SYSTÈME D'ÉTALONNAGE DE L'USINE

## AC-2DP

Hasta 16 células Up to 16 load cells - Jusqu'à 16 capteurs



Directo a PC  
To computer  
Directement a PC

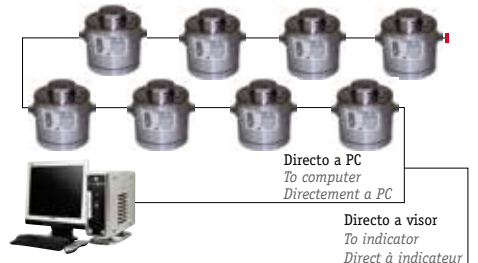
Peso-Tara  
Weight Tare  
Poids-Tare  
CE N° CEM-CY01/0025-5.2

Directo a visor  
To indicator  
Direct à indicateur

Pesa camiones alfanumérico  
Alphanumeric Truck Scale  
Pont bascule alphanumérique  
CE N° CEM-CY01/0025-5.2

## AC-2DC

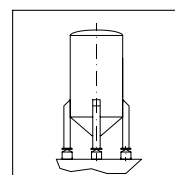
Hasta 16 células Up to 16 load cells - Jusqu'à 16 capteurs



Peso-Tara  
Weight Tare - Poids-Tare  
CE N° CEM-CY01/0025-5.2

Pesa camiones alfanumérico  
Alphanumeric Truck Scale  
Pont bascule alphanumérique  
CE N° CEM-CY01/0025-5.2

## SISTEMA ANTIVUELCO TANK WEIGH MODULE ANTI-SOULÈVEMENT



### Antivuelco Reforzado Reinforced Tank Weigh Module Anti-reversement renforcé

**C** Bloqueo para instalación  
Installation block system  
Blocage pour l'installation

Ajustes Externos:  
External Adjustments:  
Réglages externes:

**A** Inclinación del plato o tolva  
Plate or tank inclination  
Inclinaison de la trémie

**B** Levantamiento del plato  
Plate uprising  
Soulèvement de la trémie

Fácil intercambio de célula  
Easy load cell exchange  
Remplacement facile du capteur

\*Capacidades fuera de Certificado CE solo disponible para AC-2A

\*Capacities without CE Test Certificate only available AC-2A \*Capacités sans Certificat CE disponible seulement AC-2A

Dimensiones en mm  
Size in mm - Dimensions en mm

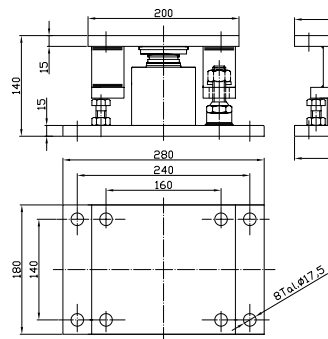
### Célula a compresión de bajo perfil para integrar a sistemas antivuelco sometidos a grandes esfuerzos

*Low-profile compression load cell to be integrated into tank weigh module systems subjected to big forces*

*Capteur à compression de profil bas pour intégrer les systèmes antisoulèvement soumis à grands efforts*

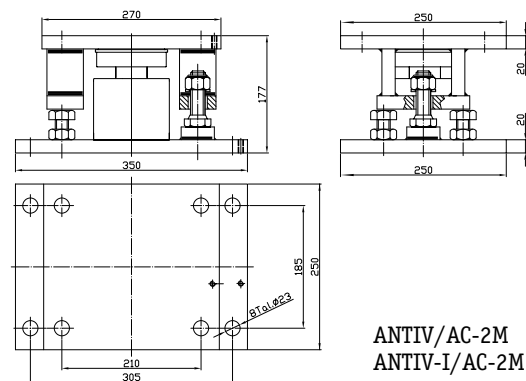
Permite efectuar la instalación sin la célula  
*It allows to carry out the installation without the load cell*  
*Permet d'effectuer l'installation sans capteur*

Permite ajustar la inclinación del plato  
*It allows to adjust the tilt of the plate*  
*Vous permet d'ajuster l'inclinaison du plat*



ANTIV/AC-2P (15-50t)  
ANTIV-I/AC-2P (15-50t)

	15-50t	75-150t
<b>Máxima fuerza de levantamiento</b> <i>Maximum lifting force - Force de levage maximale</i>	KN 82 KN	108 KN
<b>Max. desplazamiento Vertical</b> <i>Maximum vertical displacement</i> <i>Déplacement vertical maximum</i>	mm Ajustable	Ajustable
<b>Max. desplazamiento Horizontal</b> <i>Maximum horizontal displacement</i> <i>Déplacement horizontal maximum</i>	mm 4,5mm	4,5mm
<b>Tope mecánico a esfuerzos laterales</b> <i>Mechanical stop against lateral forces</i> <i>Butée mécanique aux forces latérales</i>	KN 67 KN	74 KN

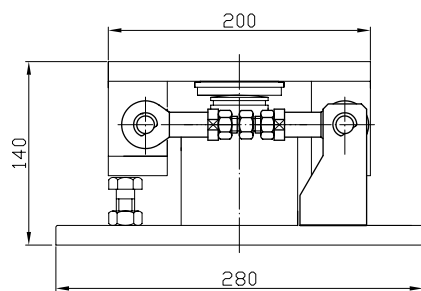


ANTIV/AC-2M (75-150t)  
ANTIV-I/AC-2M (75-150t)

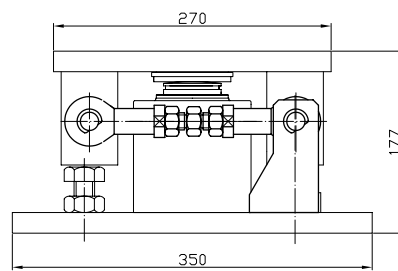
### Adicional: brazo limitador de esfuerzos horizontales

*Additional: arm limiter for lateral forces*

*Supplémentaires: Bras limiteur des forces horizontales*

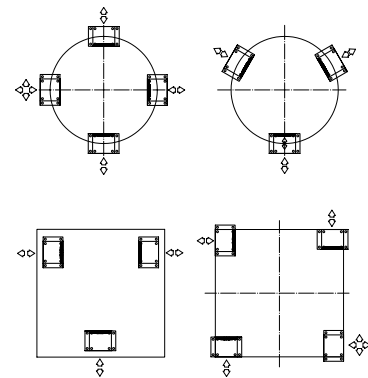


ANTIV-AL/AC-2P (15-50t)  
ANTIV-AL-I/AC-2P (15-50t)



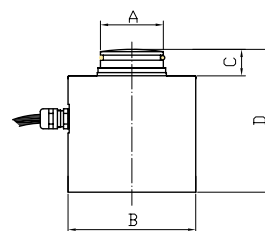
ANTIV-AL/AC-2M (75-150t)  
ANTIV-AL-I/AC-2M (75-150t)

Mounting examples for tank weigh modules with transverse control arms

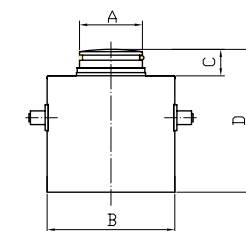


### Capacidad (Kg)

Capacity - Capacité	A	B	C	D
15-20-25-30-35-50	Ø43.8	Ø88.9	18.4	99.4
75-100-150	Ø56	Ø114.3	18.5	127.3
200			Consultar	



AC-2A  
AC-2DP



AC-2DC

### Otras capacidades bajo demanda

*Other capacities if required*

*D'autres capacités sur commande*

	15-50t	75-150t
<b>Máxima fuerza admisible en la dirección del brazo</b> <i>Maximum acceptable force in the arm direction</i> <i>Force admissible maximale dans la direction du bras</i>	KN 54 KN	71 KN
<b>Máximo desplazamiento transversal al brazo</b> <i>Maximum displacement transversal to the arm</i> <i>Déplacement transversal maximale à bras</i>	mm 4,5 mm	4,5 mm